

**АДМИНИСТРАЦИЯ
КРАСНЯНСКОГО СЕЛЬСКОГО ПОСЕЛЕНИЯ
КУМЫЛЖЕНСКОГО МУНИЦИПАЛЬНОГО РАЙОНА
ВОЛГОГРАДСКОЙ ОБЛАСТИ**

ПОСТАНОВЛЕНИЕ

От 27.06.2024 № 51

О внесении изменений в постановление администрации Краснянского сельского поселения от 28.10.2019 № 40 «Об утверждении реестра и схем мест размещения площадок накопления твердых коммунальных отходов, расположенных на территории Краснянского сельского поселения Кумылженского муниципального района Волгоградской области».

Руководствуясь Федеральным законом от 06.10.2003 № 131-ФЗ «Об общих принципах организации местного самоуправления в Российской Федерации», в соответствии с пунктом 4 статьи 13.4 Федерального закона от 24.06.1998 № 89-ФЗ «Об отходах производства и потребления», Правилами обустройства мест (площадок) накопления твердых коммунальных отходов и ведения их реестра, утвержденных постановлением Правительства Российской Федерации от 31.08.2018 № 1039, Администрация Краснянского сельского поселения Кумылженского муниципального района Волгоградской области, -

ПОСТАНОВЛЯЕТ:

1. Внести в постановление № 40 от 28.10.2019 «Об утверждении реестра и схем мест размещения площадок накопления твердых коммунальных отходов, расположенных на территории Краснянского сельского поселения Кумылженского муниципального района Волгоградской области» следующие изменения:

1.1. Реестр мест накопления твердых коммунальных отходов на территории Краснянского сельского поселения Кумылженского муниципального района Волгоградской области, утвержденный постановлением № 40 от 28.10.2019 «Об утверждении реестра и схем мест размещения площадок накопления твердых коммунальных отходов, расположенных на территории Краснянского сельского поселения Кумылженского муниципального района Волгоградской области» (далее - Реестр), добавить пунктом 33 и изложить в новой редакции, согласно приложения №1 к данному постановлению.

1.2. Утвержденные схемы размещения площадок накопления твердых коммунальных отходов на территории Краснянского сельского поселения Кумылженского муниципального района Волгоградской области, добавить пунктам 33 и изложить в новой редакции, согласно приложения № 2 к настоящему постановлению.

3. Обнародовать настоящее постановление путем размещения в сети Интернет на официальном сайте Администрации Краснянского сельского поселения Кумылженского муниципального района Волгоградской области <http://sp-krasnjanskaya.ru>

4. Настоящее постановление вступает в силу с момента подписания.

5. Контроль за исполнением настоящего постановления оставляю за собой.

Глава Краснянского
сельского поселения



Л.В. Шаронова

Л.В. Шаронова

Приложение №1
к постановлению администрации
Краснянского сельского поселения
от 27.06.2024 № 51

«Приложение №1
к постановлению администрации
Краснянского сельского поселения
от 28.10.2019 № 40

РЕЕСТР
мест накопления твердых коммунальных отходов на территории
Краснянского сельского поселения Кумылженского муниципального
района Волгоградской области

№	Собственник (владелец) контейнерной площадки (полное наименование)	Место расположение контейнерной площадки	Количество контейнеров (шт)	Объем контейнеров (м ³)	Источники образования ТКО, которые складываются на площадке
1	Администрация Краснянского сельского поселения Кумылженского муниципального района Волгоградской области	х.Седов ул.Пролетарская напротив д.299а в 100 метрах от Седовских кладбищ	1	1,1	Жители близлежащих домов
2	Администрация Краснянского сельского поселения Кумылженского муниципального района Волгоградской области	х.Седов ул.Пролетарская недалеко от д.287 напротив здания ФАП	1	1,1	Жители близлежащих домов
3	Администрация Краснянского сельского поселения Кумылженского муниципального района Волгоградской области	х.Седов ул.Пролетарская недалеко от д.243 в 100 метрах от автобусной остановки	1	1,1	Жители близлежащих домов
4	Администрация Краснянского сельского поселения Кумылженского	х.Седов ул.Пролетарская между домом 236 и 238	1	1,1	Жители близлежащих домов

	муниципального района Волгоградской области				
5	Администрация Краснянского сельского поселения Кумылженского муниципального района Волгоградской области	х.Седов ул.Пролетарская напротив д. 212	1	1,1	Жители близлежащих домов
6	Администрация Краснянского сельского поселения Кумылженского муниципального района Волгоградской области	х.Краснянский ул.Пролетарская напротив д.201	1	1,1	Жители близлежащих домов
7	Администрация Краснянского сельского поселения Кумылженского муниципального района Волгоградской области	х.Краснянский ул.Пролетарская напротив д.168	1	1,1	Жители близлежащих домов
8	Администрация Краснянского сельского поселения Кумылженского муниципального района Волгоградской области	х.Краснянский ул.Пролетарская напротив д. 163	1	1,1	Жители близлежащих домов
9	Администрация Краснянского сельского поселения Кумылженского муниципального района Волгоградской области	х.Краснянский ул.Пролетарская напротив Краснянского магазина рядом с Парком	2	1,1	Жители близлежащих домов
10	Администрация Краснянского сельского поселения Кумылженского	х.Краснянский ул.Пролетарская Рядом со зданием администрации	1	1,1	Жители близлежащих домов

	муниципального района Волгоградской области				
11	Администрация Краснянского сельского поселения Кумылженского муниципального района Волгоградской области	х.Козлов ул.Пролетарская напротив д.86	1	1,1	Жители близлежащих домов
12	Администрация Краснянского сельского поселения Кумылженского муниципального района Волгоградской области	х.Козлов ул.Пролетарская напротив д.55	1	1,1	Жители близлежащих домов
13	Администрация Краснянского сельского поселения Кумылженского муниципального района Волгоградской области	х.Козлов пер.Подгорный напротив д.8	1	1,1	Жители близлежащих домов
14	Администрация Краснянского сельского поселения Кумылженского муниципального района Волгоградской области	х.Козлов ул.Пролетарская напротив д.13 Краснянская СОШ	1	1,1	Жители близлежащих домов
15	Администрация Краснянского сельского поселения Кумылженского муниципального района Волгоградской области	х.Козлов ул.Пролетарская напротив д.7	1	1,1	Жители близлежащих домов
16	Администрация Краснянского сельского поселения Кумылженского	х.Точилкин ул.Продольная напротив д.16 напротив кладбищ	1	1,1	Жители близлежащих домов

	муниципального района Волгоградской области				
17	Администрация Краснянского сельского поселения Кумылженского муниципального района Волгоградской области	х.Точилкин ул.Продольная напротив д. 36 около остановки	1	1,1	Жители близлежащих домов
18	Администрация Краснянского сельского поселения Кумылженского муниципального района Волгоградской области	х.Точилкин ул.Продольная недалеко от д.50 напротив Братской могилы	1	1,1	Жители близлежащих домов
19	Администрация Краснянского сельского поселения Кумылженского муниципального района Волгоградской области	х.Чиганаки 2-е пер.Приозерный напротив д. 14	1	1,1	Жители близлежащих домов
20	Администрация Краснянского сельского поселения Кумылженского муниципального района Волгоградской области	х.Чиганаки 2-е ул.Веселая напротив д.12	1	1,1	Жители близлежащих домов
21	Администрация Краснянского сельского поселения Кумылженского муниципального района Волгоградской области	х.Чиганаки 2-е ул.Веселая напротив д.2	1	1,1	Жители близлежащих домов
22	Администрация Краснянского сельского поселения Кумылженского	х.Чиганаки 2-е ул.Торгова напротив д.2 рядом с магазином	1	1,1	Жители близлежащих домов

	муниципального района Волгоградской области				
23	Администрация Краснянского сельского поселения Кумылженского муниципального района Волгоградской области	х.Чиганаки 2-е ул.Торговая напротив д.15 СДК	1	1,1	Жители близлежащих домов
24	Администрация Краснянского сельского поселения Кумылженского муниципального района Волгоградской области	х.Чиганаки 2-е ул.Молодежная напротив д.5	1	1,1	Жители близлежащих домов
25	Администрация Краснянского сельского поселения Кумылженского муниципального района Волгоградской области	х.Чиганаки 2-е пер.Дорожный напротив д.4	1	1,1	Жители близлежащих домов
26	Администрация Краснянского сельского поселения Кумылженского муниципального района Волгоградской области	х.Чиганаки 1-е ул.Подгорная напротив д.20	1	1,1	Жители близлежащих домов
27	Администрация Краснянского сельского поселения Кумылженского муниципального района Волгоградской области	х.Чиганаки 1-е ул.Подгорная напротив д.42	1	1,1	Жители близлежащих домов
28	Администрация Краснянского сельского поселения Кумылженского	х.Чиганаки 1-е ул.Подгорная напротив д.65	1	1,1	Жители близлежащих домов

	муниципального района Волгоградской области				
29	Администрация Краснянского сельского поселения Кумылженского муниципального района Волгоградской области	х.Чиганаки 1-е ул.Подгорная рядом с д. 44б сельский клуб	1	1,1	Жители близлежащих домов
30	Администрация Краснянского сельского поселения Кумылженского муниципального района Волгоградской области	х.Ярской 2-й ул.Донская рядом с д. 3.	1	1,1	Жители близлежащих домов
31	Администрация Краснянского сельского поселения Кумылженского муниципального района Волгоградской области	х.Чиганаки 2-е, пер.Мужичий рядом с д.10.	1	1,1	Жители близлежащих домов
32	Администрация Краснянского сельского поселения Кумылженского муниципального района Волгоградской области	х.Точилкин ул.Продольная, напротив домовладения № 42.	1	1,1	Житель близлежащих домов
33	Администрация Краснянского сельского поселения Кумылженского муниципального района Волгоградской области	х.Чиганаки 2-е, ул.Торговая д.2 рядом с магазином, около существующей площадки	1	1,1	Магазин «Продуктовый»

Приложение №1
к постановлению администрации
Краснянского сельского поселения
от 27.06.2024 № 56

«Приложение №1
к постановлению администрации
Краснянского сельского поселения
от 28.10.2019 № 40

1.х.Седов ул.Пролетарская
напротив д.299а в 100 метрах от Седовских кладбищ



2.х.Седов ул.Пролетарская
недалеко от д.287 напротив здания ФАП



3.х.Седов ул.Пролетарская
недалеко от д.243 в 100 метрах от автобусной остановки



4.х.Седов ул.Пролетарская
между домом 236 и 238



5. х.Седов ул.Пролетарская
напротив д. 212



6.х.Краснянский ул.Пролетарская
напротив д.201



7.х.Краснянский ул.Пролетарская
напротив д.168



8. х.Краснянский ул.Пролетарская
напротив д. 163



9. х.Краснянский ул.Пролетарская
напротив Краснянского магазина рядом с Парком 1 площадка на 2 контейнера



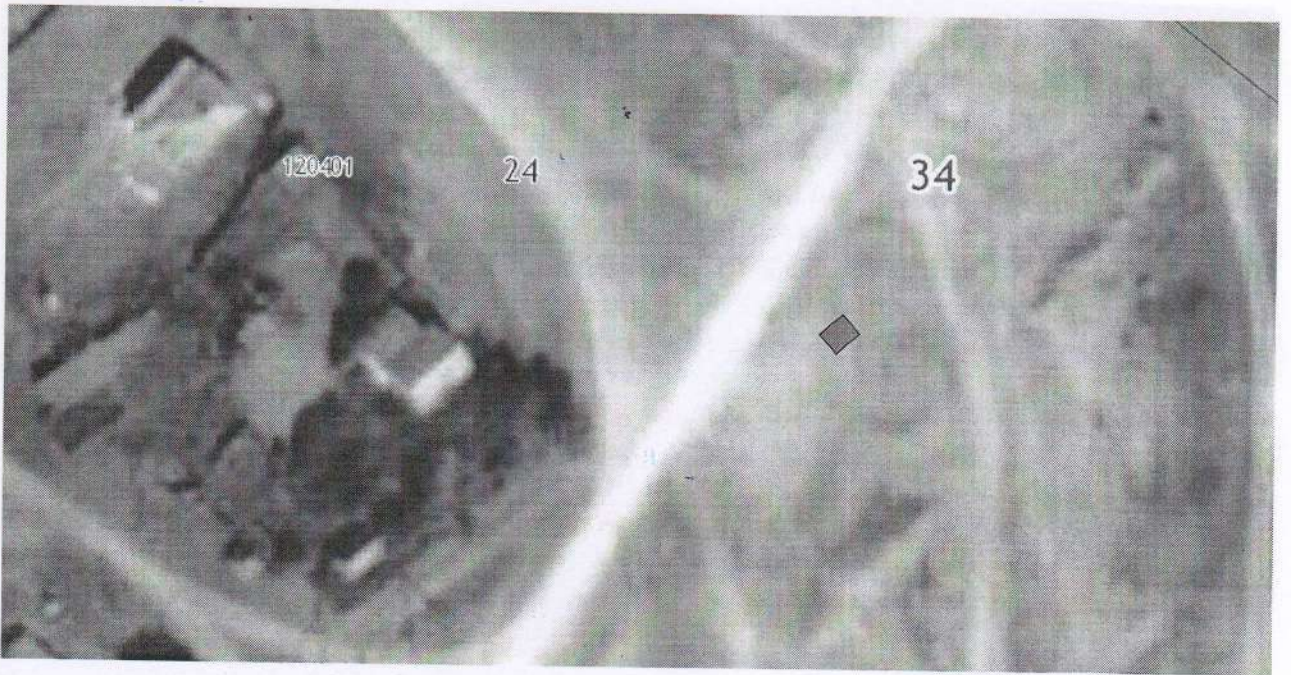
10. х.Краснянский ул.Пролетарская
Рядом со зданием администрации



11. х.Козлов ул.Пролетарская
напротив д.86



12. х.Козлов ул.Пролетарская
напротив д.55



13. х.Козлов пер.Подгорный
напротив д.8



14. х.Козлов ул.Пролетарская
напротив д.13 Краснянская СОШ



15. х. Козлов ул. Пролетарская
напротив д. 7



16. х. Точилкин ул. Продольная
напротив д. 16 напротив кладбищ



17. х.Точилкин ул.Продольная
напротив д. 36 около остановки



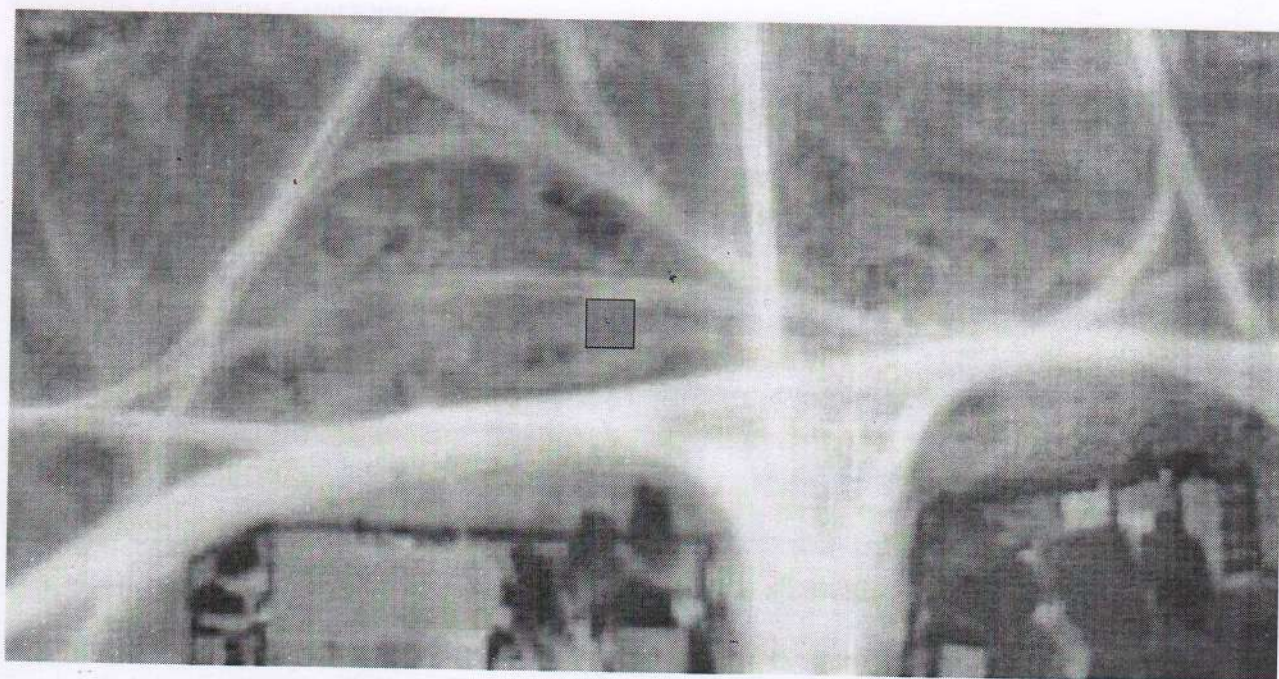
18. х.Точилкин ул.Продольная
недалеко от д.50 напротив Братской могилы



19. х.Чиганаки 2-е пер.Приозерный напротив д. 14



20. х.Чиганаки 2-е, ул.Веселая напротив д.12



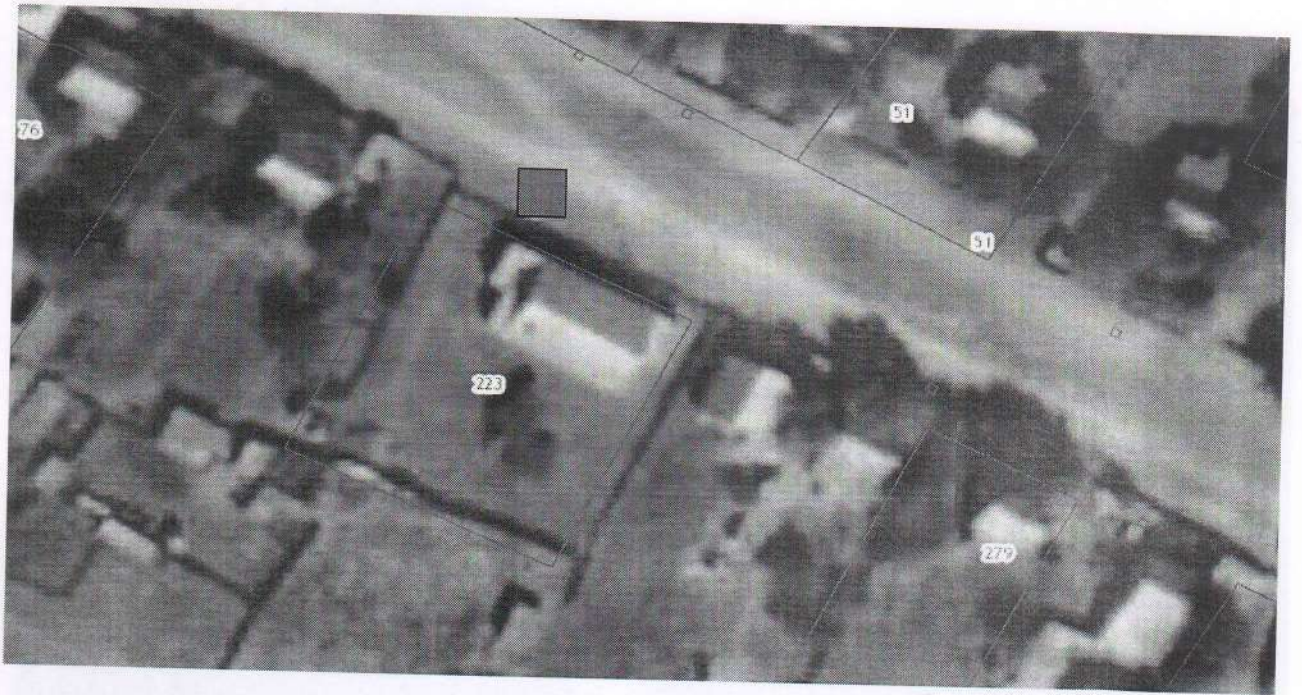
21. х.Чиганаки 2-е ул.Веселая напротив д.2



22. х.Чиганаки 2-е ул.Торгова
напротив д.2 рядом с магазином



23. х. Чиганаки 2-е ул. Торговая
напротив д.15 СДК



24. х. Чиганаки 2-е ул. Молодежная
напротив д.5



25. х.Чиганаки 2-е пер.Дорожный
напротив д.4



26. Чиганаки 1-е ул.Подгорная напротив д.20



27.х.Чиганаки 1-е ул.Подгорная
рядом с дом 42



28. х.Чиганаки 1-е ул.Подгорная
напротив д.65



29. х. Чиганаки 1-е ул. Подгорная
рядом с д. 446 сельский клуб



30. х. Ярской 2-й ул. Донская рядом с д. 3.



31. х.Чиганаки 2-е,
пер.Мужичий рядом с д.10.



32. х.Точилкин
ул.Продольная, напротив домовладения № 42.



33. х.Чиганаки 2-е, ул.Торговая д.2 рядом с магазином, около существующей площадки.



Страница 1 из 1
 Территория Кривинского района по состоянию на 01.01.2019 г. Территория Кривинского района по состоянию на 01.01.2019 г. Территория Кривинского района по состоянию на 01.01.2019 г.

1.1. Территория Кривинского района по состоянию на 01.01.2019 г. Территория Кривинского района по состоянию на 01.01.2019 г. Территория Кривинского района по состоянию на 01.01.2019 г.

1.2. Территория Кривинского района по состоянию на 01.01.2019 г. Территория Кривинского района по состоянию на 01.01.2019 г. Территория Кривинского района по состоянию на 01.01.2019 г.

Составлено: [Имя] [Должность] [Подпись]

М.П. [Подпись]

Генеральный директор



Д.В. [Подпись]